

# CA800 y CA1400

## Características

Los automatismos **CA800 y CA1400** están diseñados para automatizar portones corredizos, con características especiales como ser:

- Calidad ISO 9001
- Uso intensivo e irreversible hasta 60 aperturas por hora, autoventilado
- Sistema de desacople con llave que permite operarlo manualmente
- Engranajes de acero y bronce, no de plástico. MUY IMPORTANTE todos los movimientos incluyendo el eje principal están montados sobre rulemanes
- Fines de carrera mecánicos
- **Motor baño de aceite**

## Características técnicas

	CA800	CA1400
Inercia – peso hasta	800Kg	1400kg
Tensión de alimentación	230 V - 50 Hz	
Potencia absorbida	360 W - 1/2 HP	500 W - 2/3 HP
Corriente absorbida	2,0 A	2,8 A
Motor eléctrico (r.p.m.)	Rotor 1400 PIÑON 42	
Intervención termoprotec.	140 °C	
Empuje máximo	22Nm	32Nm
Frecuencia de utilización c/h	60 ciclos por hora	
Velocidad del portón	Piñón de 16 dientes 11 m/min	
Longitud máxima	10mts	15mts
Temperatura de func.	-20 °C +55 °C	
Dimensiones - peso	272 x 290 x H 306 14kg	272 x 290 x H 306 16kg

## Accesorios

- Llave de desbloqueo - Tornillos y tuercas de fijación – Imanes de Fines de carrera y accesorios para su instalación

## Control preliminar

El automatismo y el portón debe ser instalado de acuerdo a la Fig.1  
Se recomienda instalar los límites de carrera en ambos extremos para prevenir roturas o que el portón se salga de las guías.  
La cremallera debe ser instalada horizontalmente.

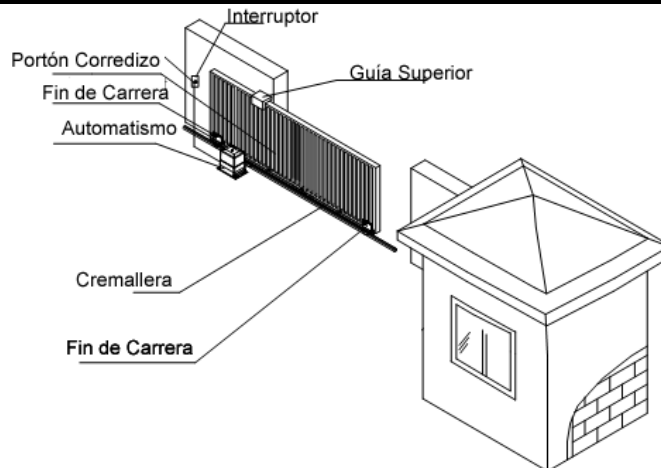


Fig 1.

## Instalación de la cremallera

Fije la cremallera al portón con tornillos o soldando dejando una separación entre esta y el piñón del motor de 1mm. Una distancia mayor puede forzar los dientes. Una distancia menor perjudica el motor.

**NO UTILIZAR** ningún tipo de lubricante o grasa entre la cremallera y el piñón, para evitar el desgaste que pudiera ocasionar la suciedad adherida a los mismos.

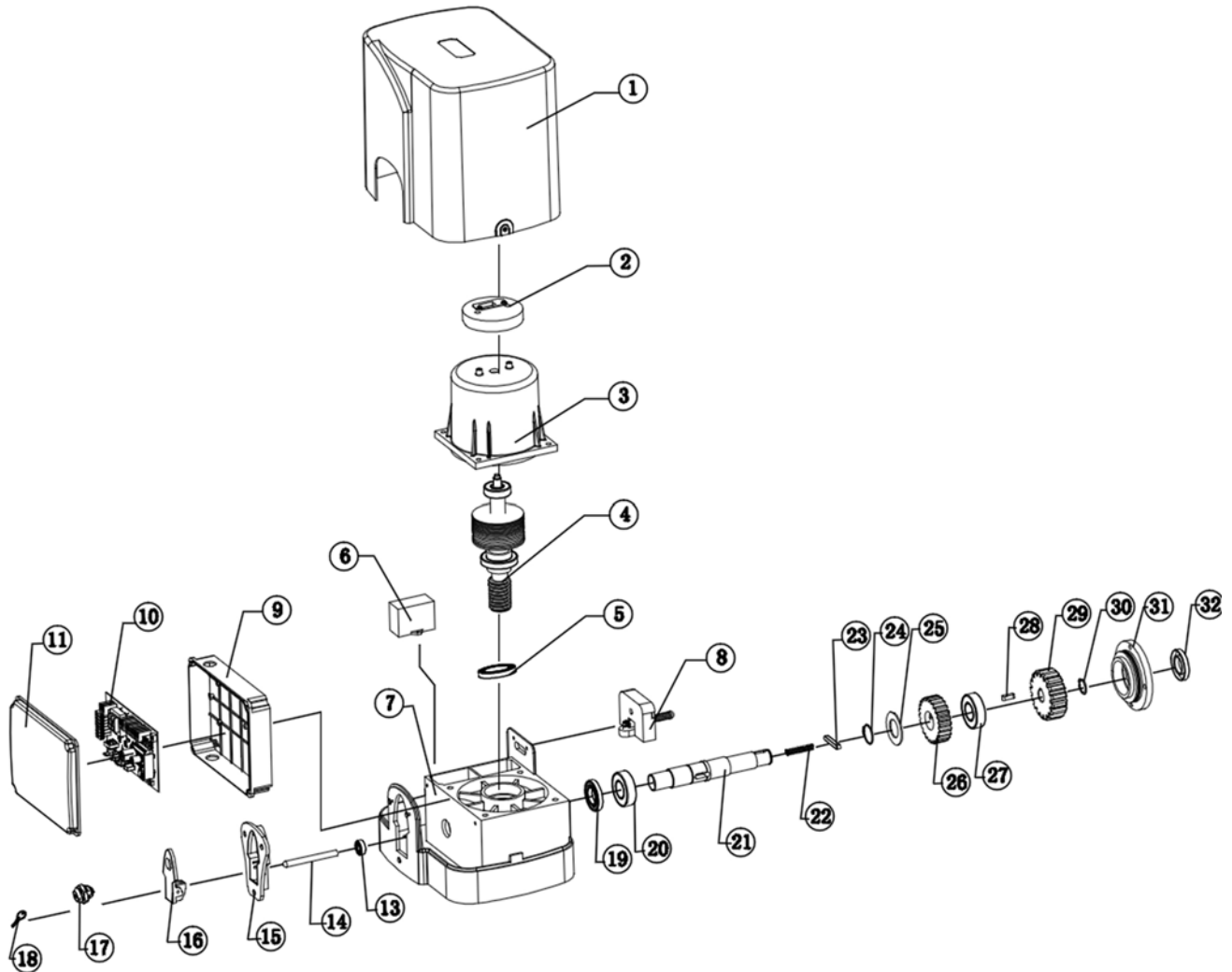
## Fines de carrera magnéticos normal abierto

Se deben instalar los límites de carrera en ambos extremos para controlar los finales de recorrido del portón.

## Garantía: La garantía cubre por tres años los defectos de materiales. Esta no cubre:

- Daños por mal uso del automatismo o en condiciones no contempladas en el presente documento.
- Rotura por causas externas al automatismo.

## Despiece CA800 en baño de aceite



- 1 Tapa Superior
- 2 Tapa motor
- 3 Estator
- 4 Rotor y sinfin
- 5 Reten aceite reductor
- 6 Capacitor
- 7 Tapa Reductor
- 8 Límites de carrera
- 9 Caja Central
- 10 Central

- 11 Tapa central
- 13 Reten aceite salida desbloqueo
- 14 Perno desbloqueo
- 15 Base Palanca Desbloqueo
- 16 Palanca de desbloqueo
- 17 Cerradura
- 18 Llave desbloqueo
- 19 Reten aceite eje de salida posterior
- 20 Rulemán eje salida
- 21 Eje salida

- 22 Resorte
- 23 Perno desbloqueo
- 24 Seeguer Eje Salida
- 25 Arandela separador
- 26 Piñón reductor
- 27 Rulemán
- 28 Perno Piñón salida
- 29 Piñón salida
- 30 Seeguer piñón
- 31 Cubierta reductor frontal
- 32 Reten aceite eje de salida frontal