

LEVA -300

LEVA-300: Manual de instalación

Accionamiento para automatizar portones basculantes contrapesados, para instalar en el centro o un lateral, se adapta a la mayoría de portones basculantes contrapesados, ofreciendo el máximo de confiabilidad.

Es irreversible asegurando el cerramiento del portón, se recomienda la utilización de electrocerradura.

Ante cortes de energía el desbloqueo se realiza mediante la rotación de una palanca situada sobre el accionamiento.

Consideraciones:

Con un solo accionamiento se puede automatizar un portón de hasta 8-10 m², hasta 12 m² se deben colocar brazos telescópicos en ambos laterales. Para dimensiones mayores utilizar dos accionamientos.

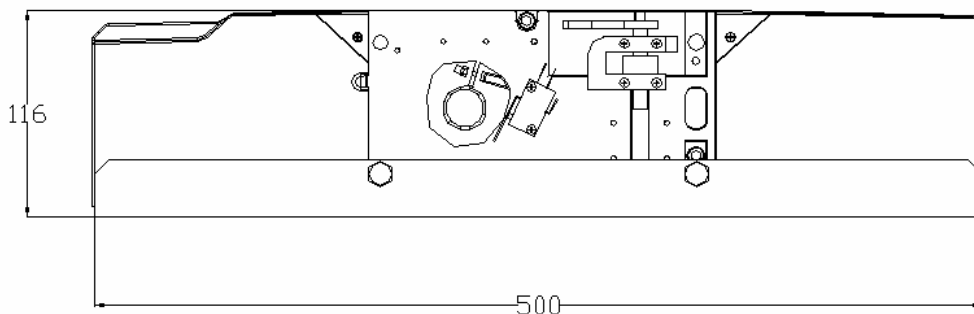
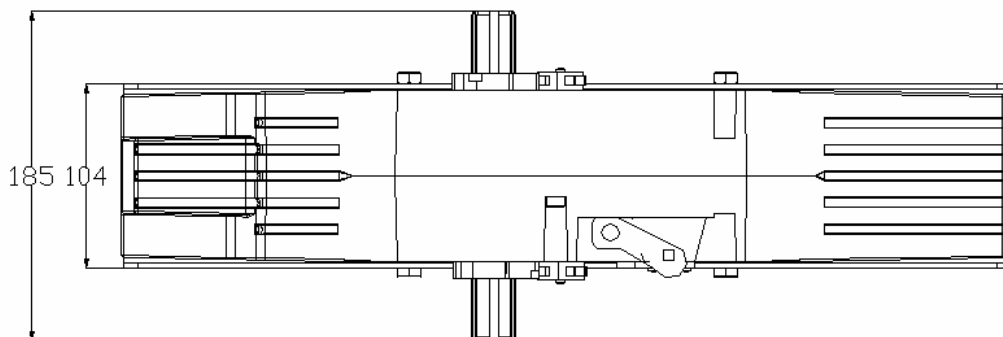
Cuando se coloca el accionamiento alejado del marco o en el centro del portón se debe vincular el buje y el brazo telescópico con caño sin costura.

Datos Técnicos

Datos Técnicos	Medida
Tensión de alimentación	230 Volts
Potencia	200 W
Absorción	0,85 A
Cupla	350 Nm
Lubricación	Grasa Perm.
Medidas	130x530

Datos Técnicos

Datos Técnicos	Medida
Uso por hora	30 ciclos
Termoprotección	130 C°
Temperatura de funcionamiento	-20°/+70°
Tiempo de apertura	16 seg
Condensador	12 uF
Peso sin brazo ni buje	9 Kg



Instalación del automatismo:

ENGRASAR BIEN EL BRAZO. LA ESPADA DEBE QUEDAR DENTRO DE LA VAINA MINIMO 25 CM EN TODO EL RECORRIDO.

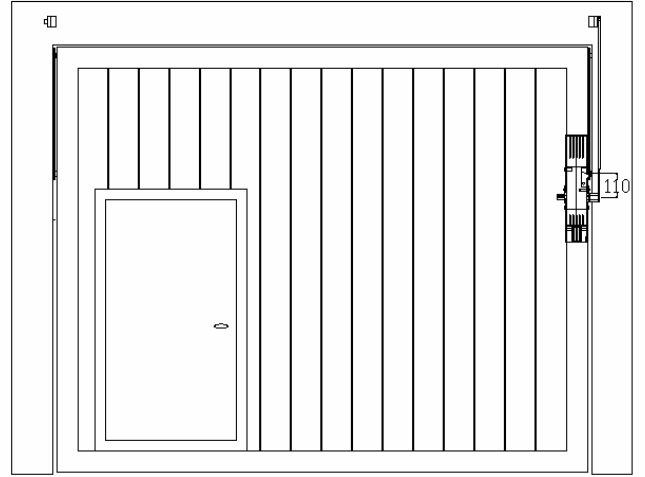
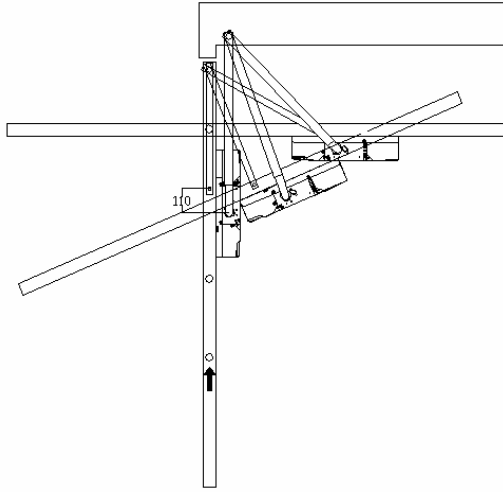
Al terminar ajustar el contrapeso, de modo que el portón quede equilibrado en todo su recorrido.

LEVA -300

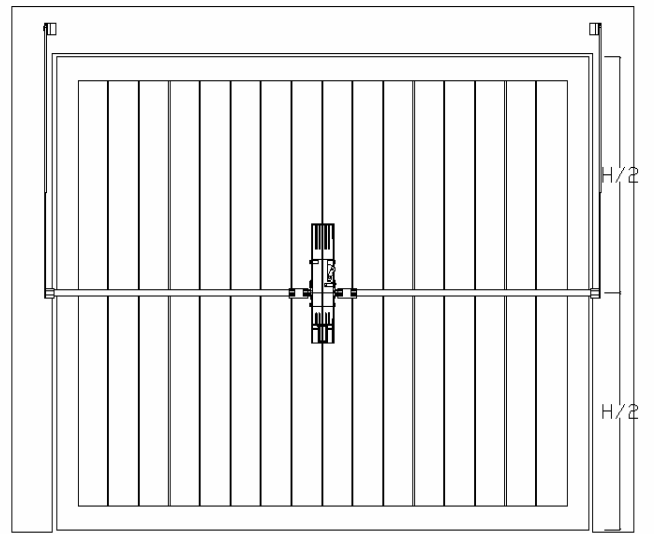
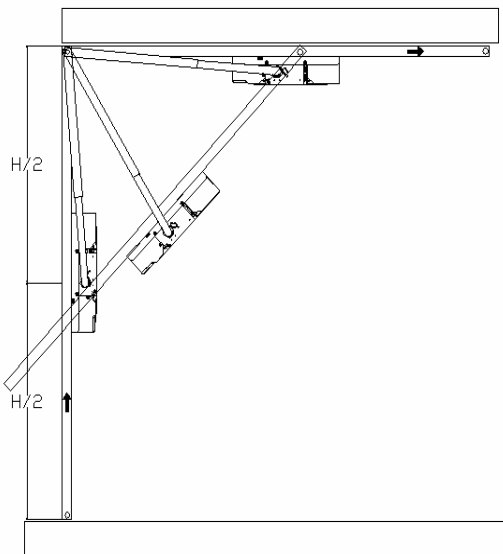
Instalación en portón sin guías horizontales

Un motor con un brazo solo

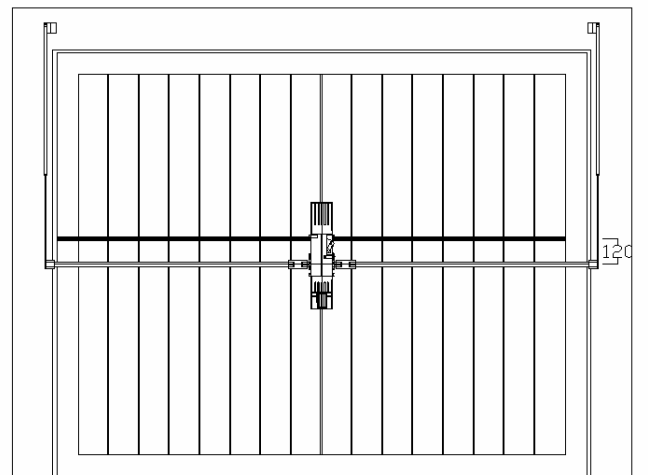
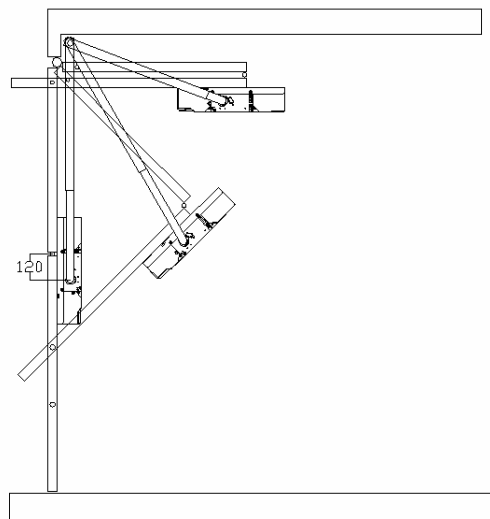
El eje de salida del motor debe estar 110 mm debajo del brazo del portón.



Instalación en portón con guías horizontales



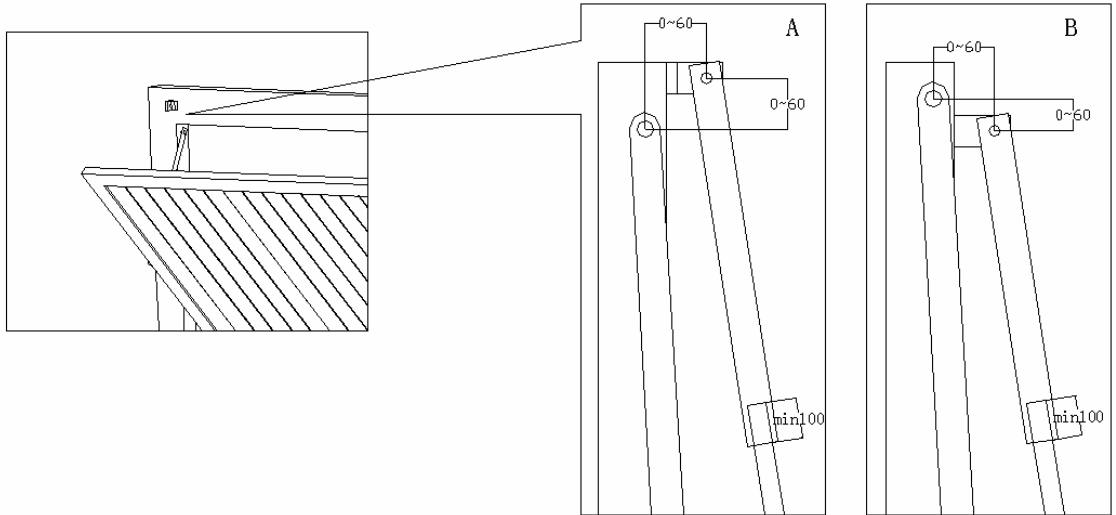
Instalación en portón tipo libro



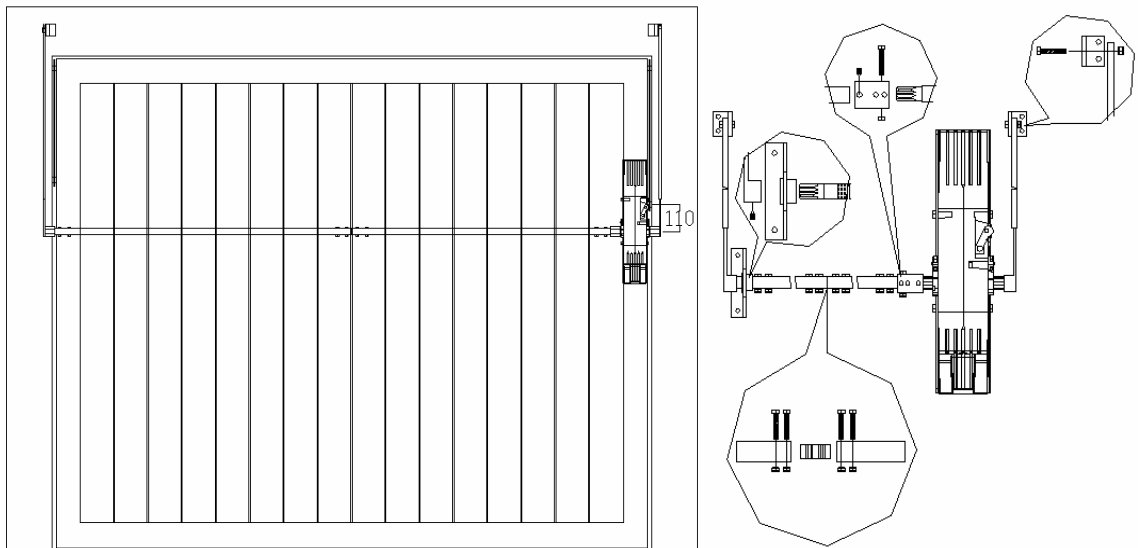
LEVA -300

Ejemplos de instalación en portón sin guías horizontales

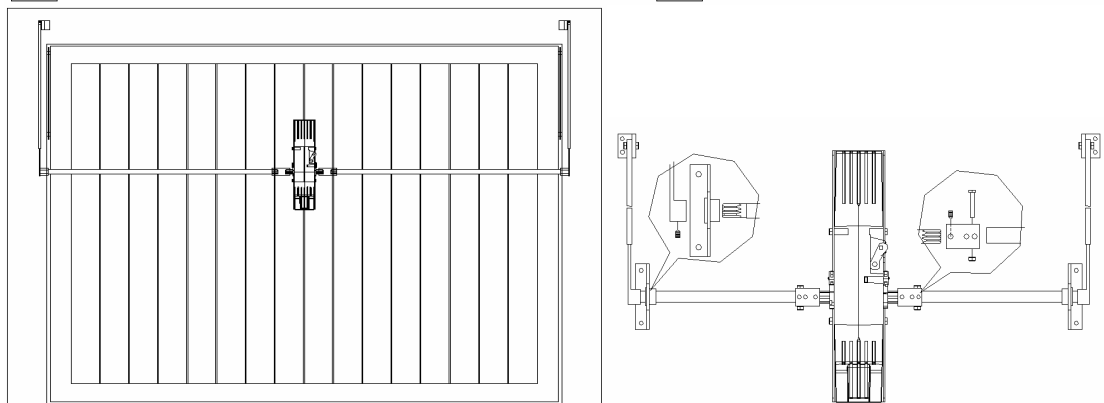
La sujeción del brazo del motor debe estar desfasada del brazo del portón para que funcione correctamente



Motor instalado en lateral con dos brazos



Motor instalado en el centro con dos brazos

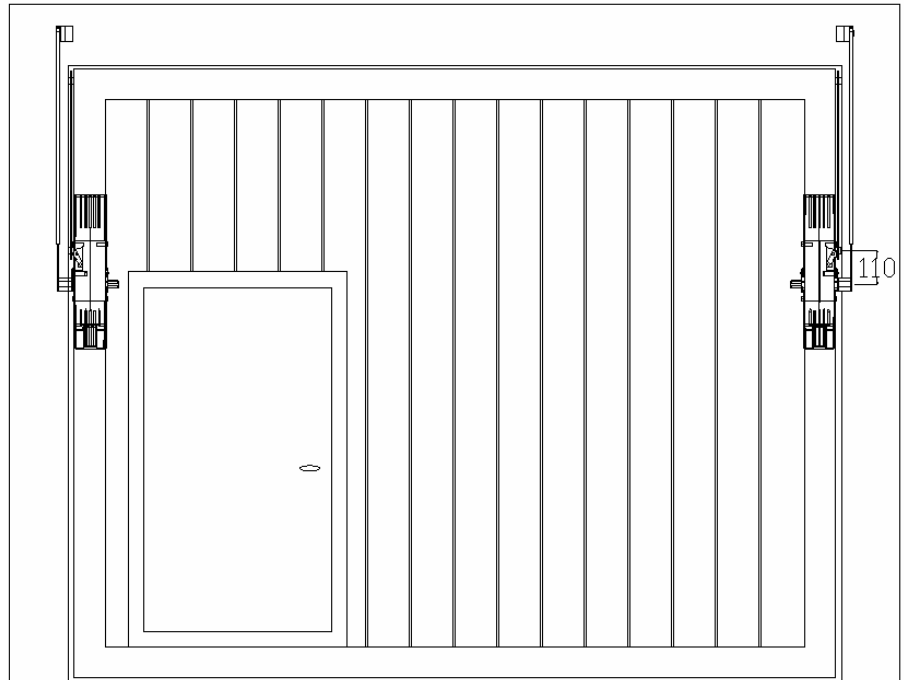


LEVA -300

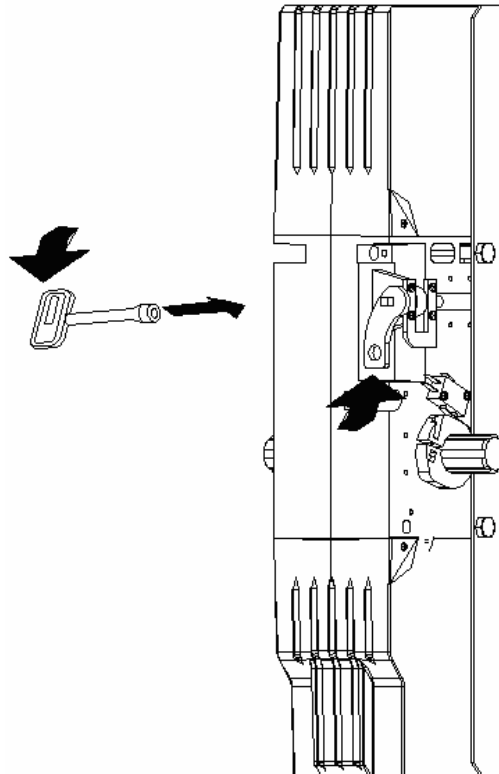
Dos motores:

Para portones:

- Muy pesados
- Uso intensivo
- Con puerta de escape



Desbloqueo para uso manual



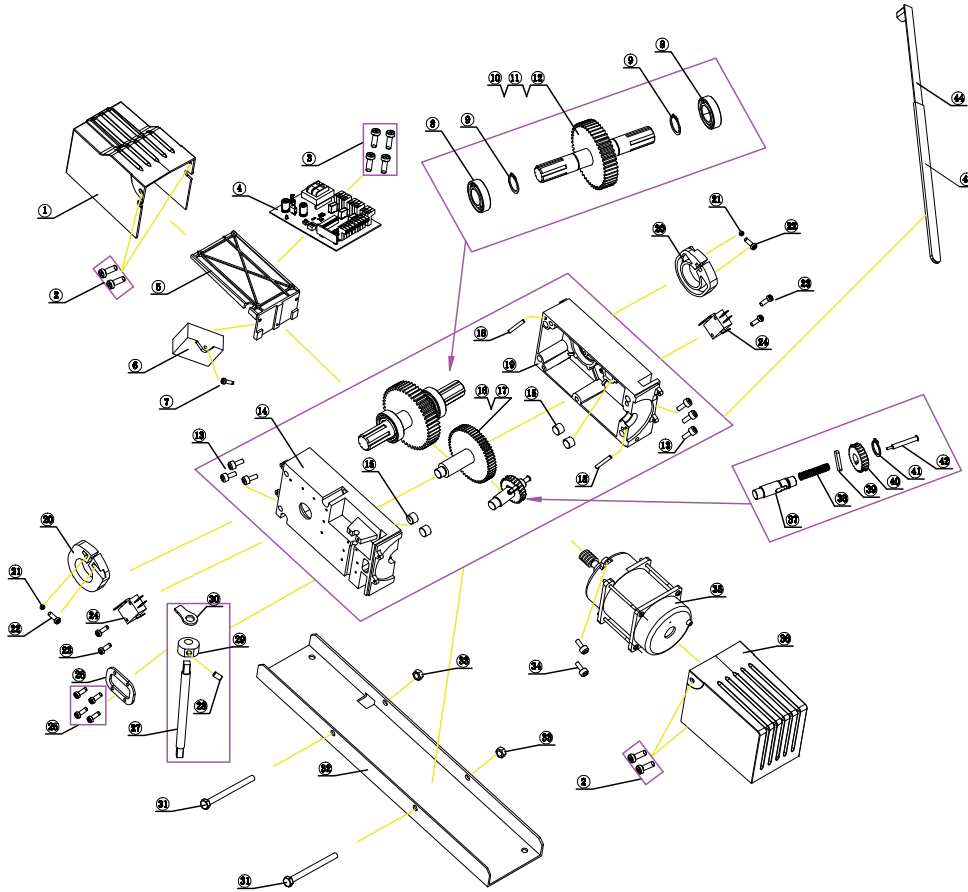
Garantía

La garantía cubre por tres años los defectos de materiales.

Esta no cubre:

- Daños por mal uso del automatismo o en condiciones no contempladas en el presente documento.
- Rotura por causas externas al automatismo, condiciones climáticas o eléctricas.
- Abstenerse absolutamente de intentar efectuar reparaciones, podrán incurrir en accidentes; para estas operaciones contactar con un técnico especializado.

LEVA -300



44	FJ-01	telescopic arm part 2	1
43	FJ-2	telescopic arm part 1	1
42	00-9	ejector pin	1
41	GB/1894.1-1986	circlip for shaft 15	1
40	04-2	worm gear	1
39	GB/11096-1979	flat key 6*4*35	1
38		spring	1
37	04-1	turboshaft	1
36	00-2	motor cover	1
35	00-05	motor	1
34	GB/170.1-2000	cylindrical head with inside hexagon screw M6X12	2
33	GB/141-2000	nut M8	1
32	FJ-1	mounting base plate	1
31	GB/15780-2000	bolt M8*115	2
30	06-3	locating block for release rod	1
29	06-2	cam for release system	1
28	06-4	fastening bolt M6	1
27	06-1	release rod	1
26	00-4	fixing plate for release rod	1
25	GB/1818-2000	bolt M4X16	4
24		microswitch	2
23	GB/1818-2000	bolt M3X16	4
22	GB/1818-2000	bolt M3*12	2
21	GB/141-2000	nut M3	2
20	00-6	limit cam	2
19	00-8	lower cover of gear box	1
18	GB/1119.1-2000	cylindrical pin 5X25	2
17	03-1	gear shaft 1	1
16	03-2	gear 1	1
15		copper bush 15	4
14	00-7	upper cover of gear box	1
13	GB/170.1-2000	cylindrical head with inside hexagon screw M6X25	6
12	GB/11096-1979	flat key 8*7*20	1
11	02-1	gear shaft 2	1
10	02-2	gear 2	1
9	GB/1894.1-1986	circlip for shaft 25	2
8	GB/1276-1994	bearing 60052RS	2
7	GB/1845-1985	self-tapping screw S14.2X9.5	1
6		capacitor	1
5	00-3	control unit mounting plate	1
4	00-01	control board	1
3	GB/1845-1985	self-tapping screw S12.9X10	4
2	GB/1819-2000	stainless steel sunk screw M4X10	4
1	00-1	control unit plastic cover	1
No.	Code	Name	Qty